

売上高・客数前年比較表(速報ベース) 平成23年3月期

株式会社さかい

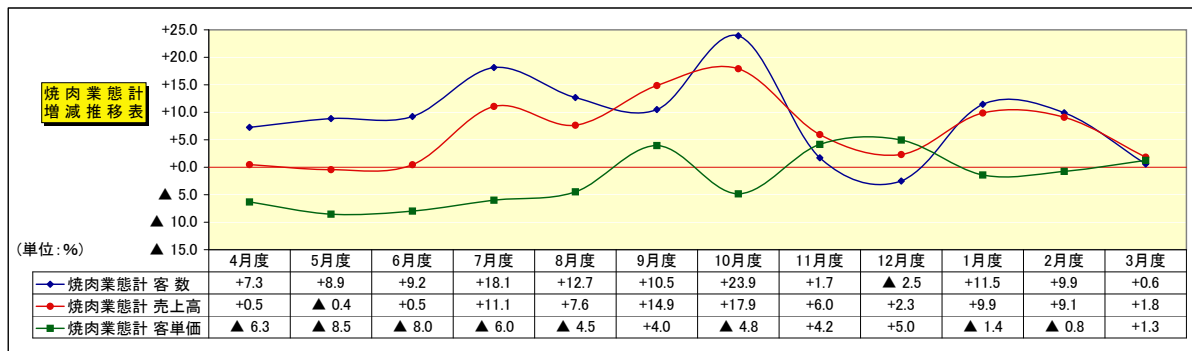
【平成22年4月度～平成23年3月度】

(単位:%)

区分		4/1～4/30	5/1～5/31	6/1～6/30	第1四半期	7/1～7/31	8/1～8/31	9/1～9/30	第2四半期
大阪カルビ	客数	189.39	166.43	152.82	166.34	196.33	157.19	173.31	170.70
	売上高	147.98	130.40	129.08	134.22	152.50	132.94	144.24	140.98
	客単価	78.13	78.35	84.46	80.19	77.67	84.57	83.22	82.59
焼肉屋さかい	客数	99.99	101.04	102.01	100.97	104.14	99.54	88.60	97.53
	売上高	96.42	94.94	95.35	95.57	103.38	100.54	107.89	103.54
	客単価	96.43	93.96	93.47	94.63	99.27	101.00	121.76	106.16
炭火焼肉屋さかい	客数	100.03	103.15	112.28	105.03	108.69	102.75	112.94	107.54
	売上高	96.06	97.85	102.15	98.63	106.83	102.18	105.01	104.54
	客単価	96.03	94.86	90.98	93.97	98.29	99.45	92.98	97.21
焼肉業態計	客数	107.26	108.86	111.70	109.23	118.14	112.68	110.50	113.58
	売上高	100.48	99.56	101.50	100.46	111.07	107.64	114.87	110.78
	客単価	93.68	91.46	90.87	92.02	94.01	95.53	103.95	97.53
土・日・祝日(日)	0	0	0	0	1	-1	-1	-1	

区分		10/1～10/31	11/1～11/30	12/1～12/31	第3四半期	1/1～1/31	2/1～2/28	3/1～3/31	※3/1～3/31 (震災影響除く)	第4四半期	通期累計
大阪カルビ	客数	168.55	117.41	116.70	129.09	127.87	130.00	141.78	148.62	132.65	146.26
	売上高	145.81	115.79	111.63	121.18	116.49	118.69	109.63	114.42	114.85	126.34
	客単価	86.51	98.62	95.66	93.87	91.10	91.31	77.32	76.99	86.58	86.38
焼肉屋さかい	客数	113.06	96.85	92.03	99.58	106.44	103.38	91.60	94.61	100.08	99.55
	売上高	112.59	103.04	100.44	104.79	108.05	106.33	98.97	102.62	104.34	101.69
	客単価	99.59	106.39	109.14	105.24	101.51	102.86	108.05	108.47	104.26	102.15
炭火焼肉屋さかい	客数	112.57	96.40	88.45	97.96	105.18	103.04	90.20	91.62	98.77	102.45
	売上高	109.16	103.08	96.85	102.47	107.51	105.78	101.54	105.16	104.85	102.48
	客単価	96.96	106.93	109.49	104.60	102.21	102.65	112.57	114.79	106.16	100.04
焼肉業態計	客数	123.92	101.72	97.49	106.12	111.45	109.91	100.59	107.27	107.12	109.05
	売上高	117.92	105.95	102.31	107.87	109.87	109.09	101.84	106.67	106.83	106.39
	客単価	95.16	104.16	104.95	101.65	98.59	99.25	101.25	98.57	99.72	97.56
土・日・祝日(日)	1	-1	0	0	-1	0	0	-1	-2		

※3/1～3/31(震災影響除く)は、3/11以降の震災・計画停電等の影響を受けた関東地区の店舗を除いております。



【店舗数について】

店舗数/本年度 直営店:77店、FC店:66店 (H23.3.31現在)
 前年同月 直営店:84店、FC店:71店

- (注)1 既存店は、13ヶ月以上経過した店舗を対象にしております。
- 2 開店から13ヶ月未満の大阪カルビ業態における数値は旧業態との比較をしております。
- 3 速報値は経理上確定前の数値にて算出しておりますので、訂正等が入ることがございます。
- 4 ランチを導入している店舗がございます。